

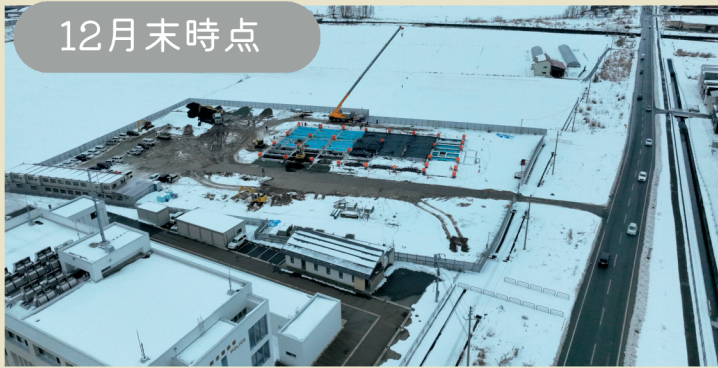
工事新聞

空から見る

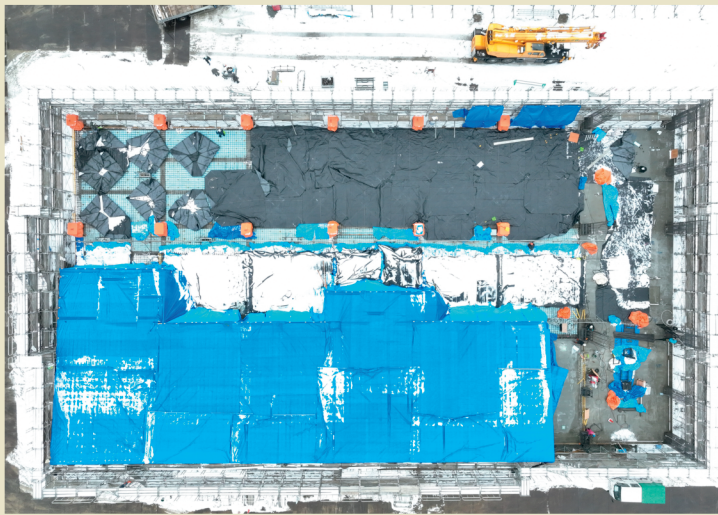
今月の現場の様子

定点で進捗状況を報告いたします。来月もお楽しみに！

12月末時点

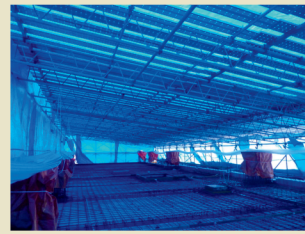


1月末時点



庁舎棟1階床コンクリート打設中

1月から1階床の型枠・鉄筋工事が始まり、現在1階床コンクリートを打設しています。打設範囲を囲い、内部に暖房をつけてコンクリートの品質確保に努めています。



2本着工！
井戸深さ180Mまで！



井戸工事開始



今後の工程

2月初旬	庁舎棟1階鉄筋・型枠	井戸掘り
中旬	庁舎棟1階鉄筋・型枠	
下旬	庁舎棟1階鉄筋・型枠	

問い合わせ先

最上広域消防本部 総務課

0233-22-7521(代) 0233-32-0452(直)

<https://mogami-kouiki.jp/soshiki/shobo/>

山形県新庄市金沢字中村1279-1



2月の主な工事は、庁舎棟1階の鉄筋・型枠工事です。大型車通行等のご迷惑をおかけしますが、第三者の安全を最優先に考え、無事故での工事完成を目指します。