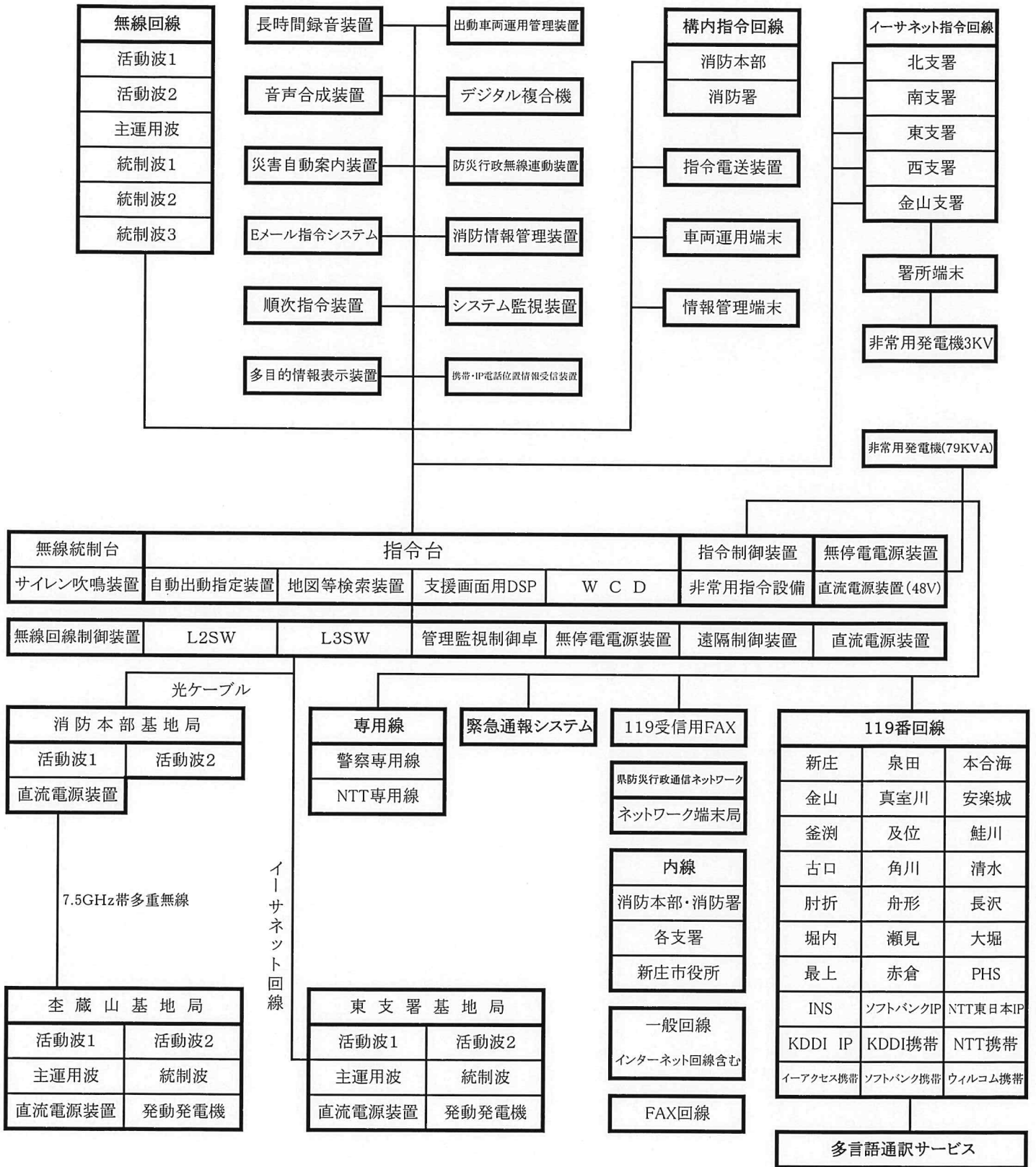


通 信 指 令 編

# 通 信 系 統 図



通 信 施 設 配 置 状 況  
(単位:基)

所 属 別		合	本	北	南	東	西	金	全
種 別		計	部	支	支	支	支	山	蔵
			・	署	署	署	署	支	山
			消	署	署	署	署	署	基
			防						地
			署						局
火災救急専用電話		29	29						
一般加入電話		10	5	1	1	1	1	1	
ファクシミリ		6	1	1	1	1	1	1	
電話交換機		1	1						
テレホンサービス		1	1						
内線電話		27	22	1	1	1	1	1	
無線装置	固定局(7.5GHz帯)	2	1						1
	基地局 20W	3	1			1			1
	陸上移動局(卓上)5W	4		1	1		1	1	
	陸上移動局(可搬)5W	1	1						
	陸上移動局(車載)5W	31	16	3	3	3	3	3	
	陸上移動局(携帯)2W	34	19	3	3	3	3	3	
	無線遠隔制御装置	3	2			1			
	車載型無線受令機	7	3	1	1		1	1	